



Tryck Mätomformare med digital visning TMO ME20/ME21

Användningsområde

Relativ- och absolut tryck. För gasformiga eller flytande mätmedier **ej** för högvätska och kristalliserande mätmedier. Med integrerad digital visning.

TEKNISKA DATA

Hus

Av rostfritt stål, Ø 100 mm.

Skyddsart

IP 65 enligt EN 60529/IEC 529.

Tryckanslutning

R ½" B enligt EN 837-1 av rostfritt stål 1.4571.

Trycksensor

< 4 bar av rostfritt stål 1.4435

Mätbrygga: Piezoresistiv.

> 4 bar av rostfritt stål 1.4568

Mätbrygga: Tunnfilm DMS.

Elanslutning

Kabeldosa.

Hjälpenergi

U_b = 17 ... 30V DC.

Utgångssignal TMO ME20

2-ledaranslutning: 4-20mA.

Belastning [Ohm] = (U_b [V] -17 [V]) / 0.02 [A]

Utgångssignal TMO ME21

3-ledaranslutning: 0-20mA.

Belastning [Ohm] = (U_b [V] -17 [V]) / 0.02 [A]

Svarstid

T < 10 ms.

Tryck- och överlastningsområde

| Visningsområde bar | Överlastgränser bar |
|--------------------|---------------------|
| -0.10 – 0 | 2.0 |
| -0.16 – 0 | 2.0 |
| -0.25 – 0 | 2.0 |
| -0.40 – 0 | 2.0 |
| -0.60 – 0 | 2.0 |
| -1.0 – 0 | 2.0 |
| 0 – 0.10 | 2.0 |
| 0 – 0.16 | 2.0 |
| 0 – 0.25 | 2.0 |
| 0 – 0.40 | 2.0 |
| 0 – 0.60 | 2.0 |
| 0 – 1.0 | 2.0 |
| 0 – 1.6 | 4.0 |
| 0 – 2.5 | 9.2 |
| 0 – 4.0 | 9.2 |
| 0 – 6.0 | 13.8 |
| 0 – 10 | 23.0 |
| 0 – 16 | 36.8 |
| 0 – 25 | 57.5 |
| 0 – 40 | 80.0 |
| 0 – 60 | 108 |
| 0 – 100 | 170 |
| 0 – 160 | 256 |
| 0 – 250 | 400 |
| 0 – 400 | 600 |
| 0 – 600 | 840 |
| 0 – 1000 | 1400 |
| 0 – 1600 | 2080 |

Noggrannhet

Linearitet + Hysteres+Repetierbarhet < 0.3 % FS.

Visning

3 ½ / 4 ½ siffrig LCD visning.

Sifferhöjd: 12.7 mm.

2.5 mätningar/sekund.

Upptagningsförmåga

P max = 1 W.

Tillåten temperatur

| Tillåten temp. | Tmin | Tmax |
|----------------|------|-------|
| Lager | -30 | +80°C |
| Omgivning | -20 | +70°C |
| Medium | -20 | +80°C |

Temperaturinflytande

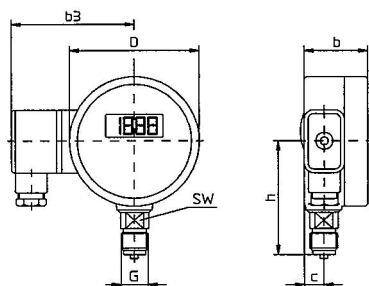
Medelvärde TK nollpunkt < 0.2 % FS / 10 K

Medelvärde TK spann < 0.2 % FS / 10 K

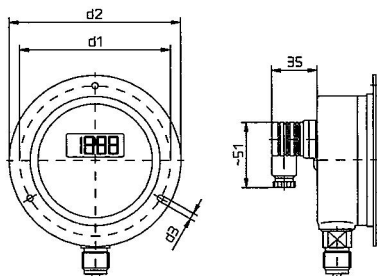
Vikt

0.7 kg.

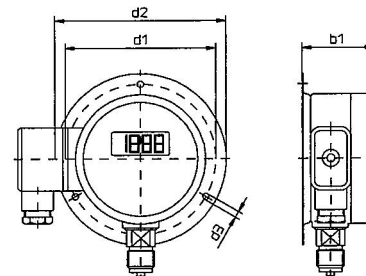
Dimension



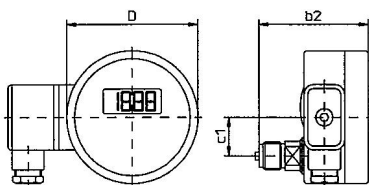
Typ ME20.U.1.N.../ME21.U.1.N...
Anslutning: nedåt



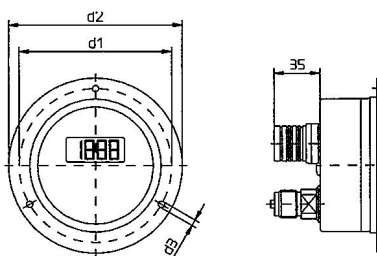
Typ ME20.U.2.N.../ME21.U.2.N...
Fästfläns i framkant



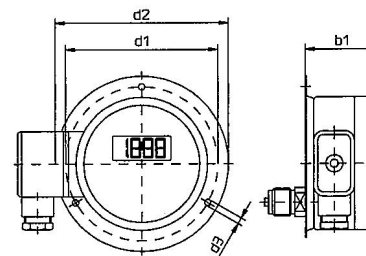
Typ ME20.U.3.N.../ME21.U.3.N...
Fästfläns i bakkant



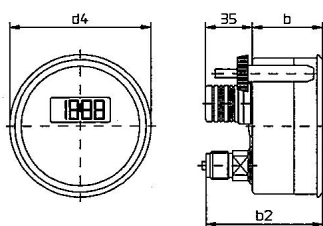
Typ ME20.H.1.N.../ME21.H.1.N...
Anslutning: bakåt



Typ ME20.H.2.N.../ME21.H.2.N...
Fästfläns i framkant



Typ ME20.H.3.N.../ME21.H.3.N...
Fästfläns i bakkant



Typ ME20.H.4.N.../ME21.H.4.N... *)
Anslutning bakåt för panelmontage

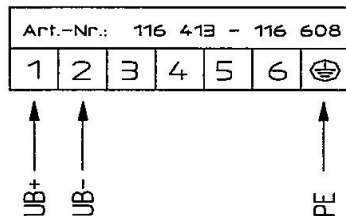
| Hus Ø | b | b1 | b2 | b3 | c | c1 | D | d1 | d2 | d3 | d4 | G | h | SW | Hål i panel |
|-------|----|----|------|----|----|----|-------|-----|-----|-----|-----|----------|----|----|-------------|
| | | | | | | | mm | | | | | | | | |
| 100 | 50 | 56 | 86.5 | 87 | 15 | 29 | 100.8 | 116 | 132 | 4.8 | 107 | R 1/2" B | 87 | 22 | 105 *)103 |

Mätinstrument
för temperatur,
tryck, fukt och flöde

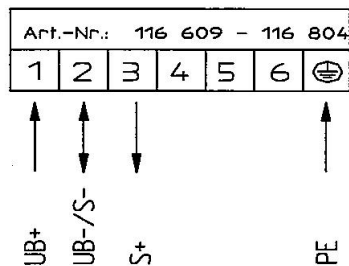
SL

INGENJÖRSFIRMA SIXTEN LARSSON AB

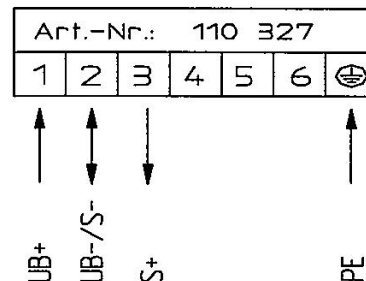
Telefon: 0431-106 18
Telefax: 0431-829 81
Brandsvigsgatan 7
262 73 Ängelholm
www.sixtenlarssonab.se



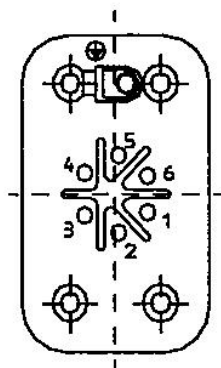
Anslutning: 4...20mA 2-ledare.



Anslutning: 0...20mA 3-ledare.



Anslutning: 0...10V 3-ledare.



Kabeldosa

Option

Anslutning R 1/4" B.

Anslutning 1/4 NPT.

Anslutning 1/2 NPT.

Anslutning R 3/4" B utvändig membran.

Clampanslutning 1 1/2" utvändig membran.

Anslutning enligt DIN 11851 med låsmutter DN 32 utvändig membran.

Mätssystem för absolut tryck.

Utförande syredrift.

Mätssystem som är lämpligt för syre.

Analog utgångssignal: 0 ... 10V, 3-ledare, endast ME21.

Specialkalibrering.

Testprotokoll.

Strömförsörjning: 9 Volt batteri.

Noggrannhet klass 0.1