



Tryck Mätomformare med digital visning TMO ME20/ME21

Användningsområde

Relativ- och absolut tryck. För gasformiga eller flytande mätmedier *ej* för högviskosa och kristalliserande mätmedier. Med integrerad digital visning.

TEKNISKA DATA

Hus

Av rostfritt stål, Ø 100 mm.

Skyddsart

IP 65 enligt EN 60529/IEC 529.

Tryckanslutning

R ½" B enligt EN 837-1 av rostfritt stål 1.4571.

Trycksensor

< 4 bar av rostfritt stål 1.4435

Mätbrygga: Piezoresistiv.

> 4 bar av rostfritt stål 1.4568

Mätbrygga: Tunnfilm DMS.

Elanslutning

Kabellosa.

Hjälpenergi

$U_b = 17 \dots 30V$ DC.

Utgångssignal TMO ME20

2-ledaranslutning: 4-20mA.

Belastning [Ohm] = $(U_b [V] - 17 [V]) / 0.02 [A]$

Utgångssignal TMO ME21

3-ledaranslutning: 0-20mA.

Belastning [Ohm] = $(U_b [V] - 17 [V]) / 0.02 [A]$

Svarstid

$T < 10$ ms.

Tryck- och överlastningsområde

Visningsområde bar	Överlastgränser bar
-0.10 – 0	2.0
-0.16 – 0	2.0
-0.25 – 0	2.0
-0.40 – 0	2.0
-0.60 – 0	2.0
-1.0 – 0	2.0
0 – 0.10	2.0
0 – 0.16	2.0
0 – 0.25	2.0
0 – 0.40	2.0
0 – 0.60	2.0
0 – 1.0	2.0
0 – 1.6	4.0
0 – 2.5	9.2
0 – 4.0	9.2
0 – 6.0	13.8
0 – 10	23.0
0 – 16	36.8
0 – 25	57.5
0 – 40	80.0
0 – 60	108
0 – 100	170
0 – 160	256
0 – 250	400
0 – 400	600
0 – 600	840
0 – 1000	1400
0 – 1600	2080

Noggrannhet

Linearitet + Hysteres+Repeterbarhet < 0.3 % FS.

Visning

3 ½ / 4 ½ siffrig LCD visning.

Sifferhöjd: 12.7 mm.

2.5 mätningar/sekund.

Upptagningsförmåga

P max = 1 W.

Tillåten temperatur

Tillåten temp.	Tmin	Tmax
Lager	-30	+80°C
Omgivning	-20	+70°C
Medium	-20	+80°C

Temperaturinflytande

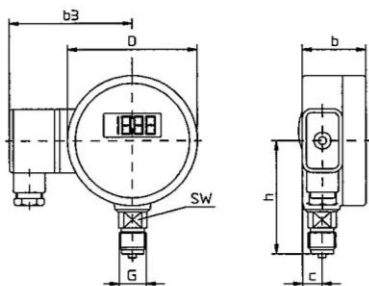
Medelvärde TK nollpunkt < 0.2 % FS / 10 K

Medelvärde TK spann < 0.2 % FS / 10 K

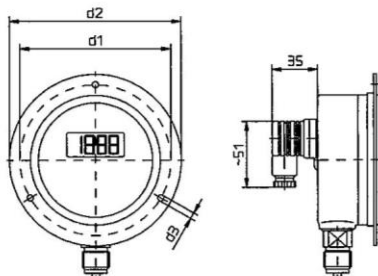
Vikt

0.7 kg.

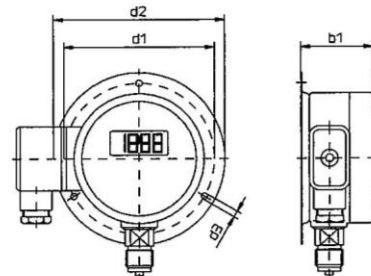
Dimension



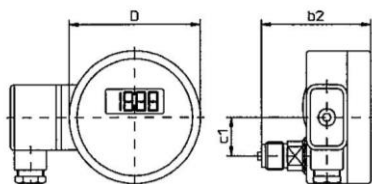
Typ
ME20.U.1.N.../ME21.U.1.N...
Anslutning: nedåt



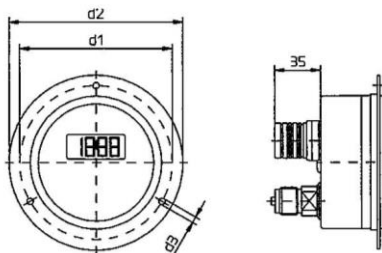
Typ ME20.U.2.N.../ME21.U.2.N...
Fästfläns i framkant



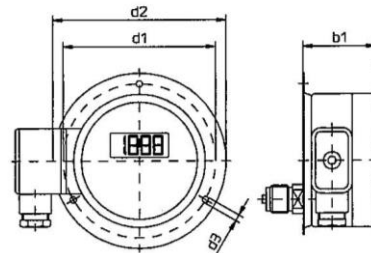
Typ ME20.U.3.N.../ME21.U.3.N...
Fästfläns i bakkant



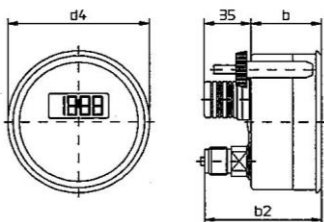
Typ
ME20.H.1.N.../ME21.H.1.N...
Anslutning: bakåt



Typ ME20.H.2.N.../ME21.H.2.N...
Fästfläns i framkant

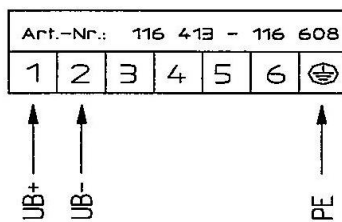


Typ ME20.H.3.N.../ME21.H.3.N...
Fästfläns i bakkant

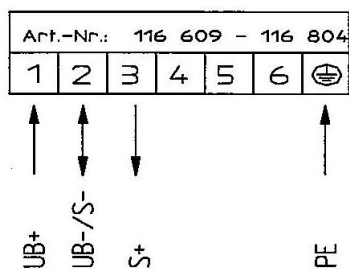


Typ
ME20.H.4.N.../ME21.H.4.N... *)
Anslutning bakåt för
panelmontage

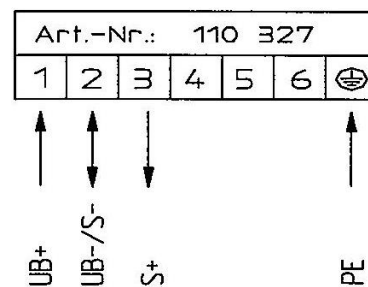
Hus Ø	b	b1	b2	b3	c	c1	D	d1	d2	d3	d4	G	h	SW	Hål i panel
							mm								
100	50	56	86.5	87	15	29	100.8	116	132	4.8	107	R 1/2" B	87	22	105 *)103



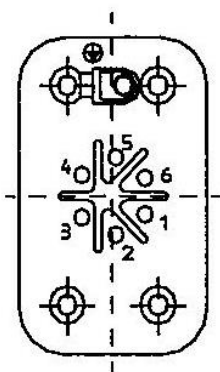
Anslutning: 4...20mA 2-ledare.



Anslutning: 0...20mA 3-ledare.



Anslutning: 0...10V 3-ledare.



Kabeldosa

Option

Anslutning R 1/4" B.

Anslutning 1/4 NPT.

Anslutning 1/2 NPT.

Anslutning R 3/4" B utvändig membran.

Clampanslutning 1 1/2" utvändig membran.

Anslutning enligt DIN 11851 med låsmutter DN 32 utvändig membran.

Mätsystem för absolut tryck.

Utförande syredrift.

Mätsystem som är lämpligt för syre.

Analog utgångssignal: 0 ... 10V, 3-ledare, endast ME21.

Specialkalibrering.

Testprotokoll.

Strömförsörjning: 9 Volt batteri.

Noggrannhet klass 0.1